



GENIO ^S
PLUS

GET ME
STARTED



KRUPS



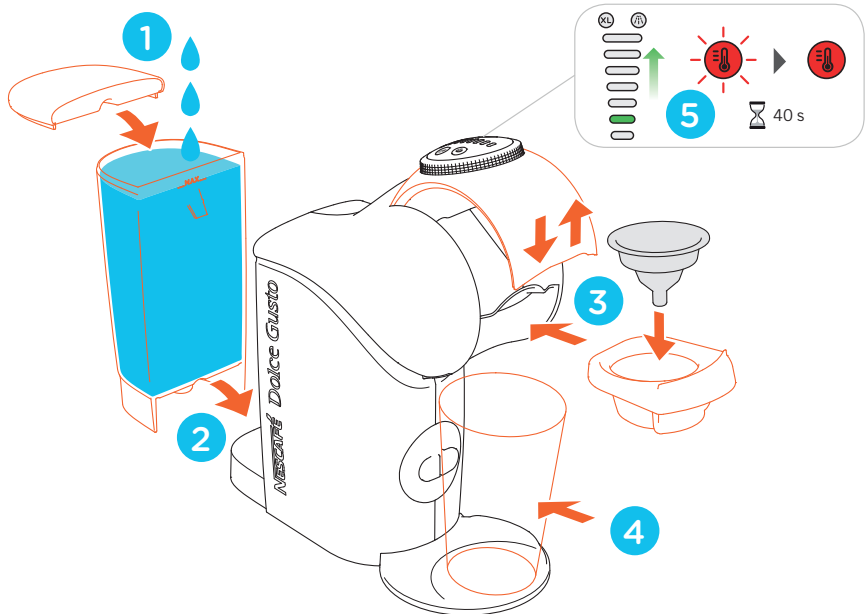
WWW.DOLCE-GUSTO.COM

- EN Read Safety Precaution booklet before first use.
- DE Vor der erstmaligen Verwendung Broschüre mit Sicherheitshinweisen lesen.
- FR Lisez le manuel des consignes de sécurité avant la première utilisation.
- IT Leggere l'opuscolo con le precauzioni di sicurezza prima del primo utilizzo.
- ES Leer el folleto de precauciones de seguridad antes del primer uso.
- PT Ler o folheto de Recomendações de Segurança antes da primeira utilização
- NL Lees de handleiding door voor het eerste gebruik.
- GR Διαβάστε το φυλλάδιο Οδηγίες Ασφαλείας πριν από την πρώτη χρήση.
- KZ Бірінші рет пайдаланудың алдында нұсқаулықты оқыңыз.
- RU Перед первым использованием прочитайте руководство по технике безопасности.
- CZ Před prvním použitím si přečtěte brožuru s bezpečnostními pokyny.
- SK Pred prvým použitím si prečítajte príručku s bezpečnostnými pokynmi.
- HU Az első bekapcsolás előtt olvassa el a biztonságai óvintézkedéseket ismertető tájékoztatót.
- BS Prije prve upotrebe pročítajte brošuru s sigurnosnim uputama.

- BG Прочети инструкциите за безопасност преди употреба.
- RO Înainte de prima utilizare, citiți manualul cu măsurile de siguranță.
- SL Pred prvo uporabo preberite brošuro z varnostnimi napotki.
- SR Pre prve upotrebe pročítajte bezbednosno uputstvo.
- HR Prije prve uporabe pročítajte knjižicu sa sigurnosnim uputama.
- MK Пред првата употреба прочитајте ја брошурата која содржи безбедносни предупредувања.
- AL Lexoni manualin me udhëzimet e sigurisë para përdorimit
- PL Przed pierwszym użyciem należy zapoznać się z broszurą zawierającą wskazówki bezpieczeństwa.
- UA Перед першим використанням прочитайте інструкцію з техніки безпеки.
- ET Enne kasutamist lugege läbi ettevaatusabinõude brošüür.
- LT Prieš naudodami atidžiai perskaitykite pridamą instrukciją.
- LV Pirms pirmās lietošanas reizes, izlasiet drošības noteikumu bukletu.
- TH เพื่อการใช้งานเครื่อง NESCAFÉ® Dolce Gusto® ได้อย่างถูกต้อง กรุณาอ่านคู่มือการเริ่มใช้งานครั้งแรก



FOLLOW MY STEPS



DE Erste Schritte FR Respectez l'ordre des opérations IT Seguimi passo dopo passo... ES Siga mis indicaciones PT Passo a passo NL Volg mijn stappen GR Ακολουθήσε τα βήματά μου KZ Кәрсетілген қадамдарды орындаңыз

RU Всѣ по порядку CZ Opakujte po mně SK Postupujte podľa mojich pokynov

HU Kövesse a lépéseimet BS Slijedite ove korake BG Следвай стъпките RO Urmează-mi pașii

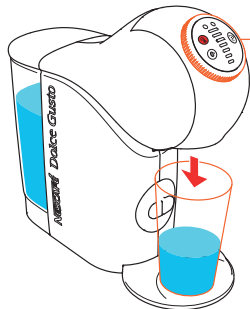
SL Sledite mojim korakom SR Sledite moje korake HR Slijedite ove korake MK Следете ги овие чекори

AL Ndiqni hapat e mi PL Postępuj według moich instrukcji UA Виконайте наступні кроки ET Järgi minu samme

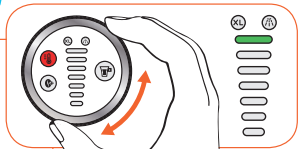
LT Atlik visus veiksmus LV Seko manām norādēm TH ทำความสะอาดเครื่องก่อนใช้งาน



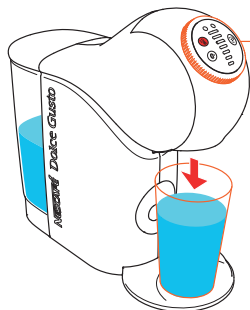
AND CLEAN ME FIRST



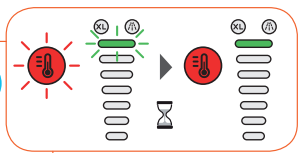
6



7



8



9



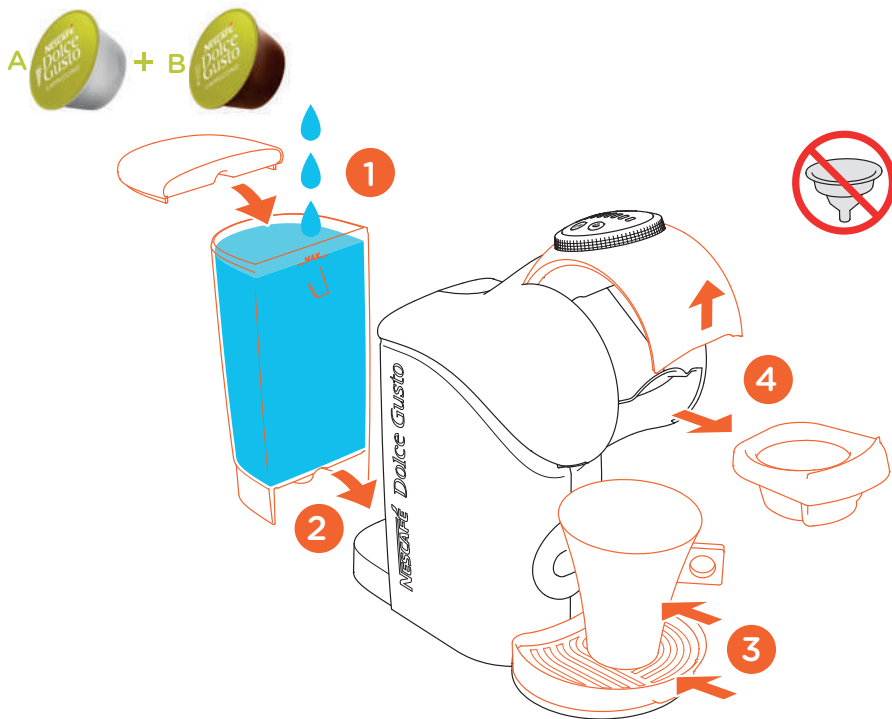
10



- DE Maschine zuerst reinigen FR Nettoyez-moi d'abord (l'eau de rinçage ne doit pas être consommée)
 IT ...ma prima puliscimi ES Y límpieme primero PT A minha primeira limpeza NL Reinig mij eerst GR Καθάρισέ με πρώτα
 KZ Алдымен құрылғыны тазалаңыз RU Сначала очистка CZ Nejprve mě vyčistíte SK Najskôr ma vyčistíte
 HU Először tisztítson meg BS I prvo me očistite BG Първо ме почисти RO Și curăță-mă, mai întâi SL Najprej me
 očistite SR I prvo me očistite HR I prvo me očistite MK И на почеток – исчистете ме AL Dhe më pastroni në fillim
 PL I najpierw mnie wyczyść UA Спочатку здійсніть промивання кавомашини ET Kõigepealt puhasta mind
 LT Ir pirmiausia mane išvalyk LV Un vispirms mani iztīri TH ทำความสะอาดเครื่องก่อนใช้งาน



LET ME SERVE YOU

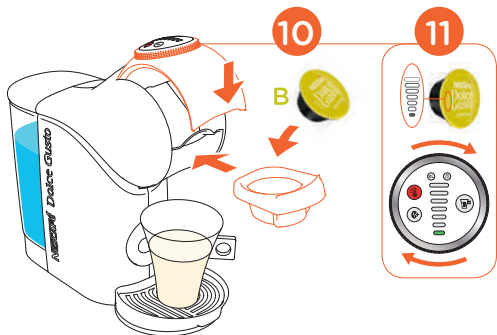
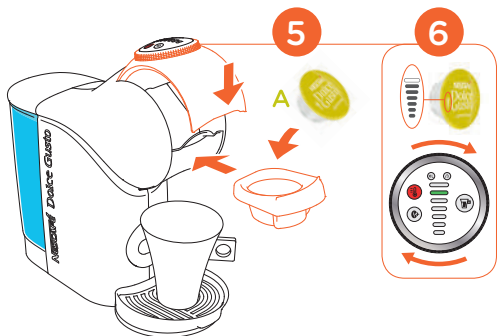


DE Bedienung FR Laissez-moi vous servir IT Lascia che prepari per te ES Déjeme servirle

PT Ao seu serviço NL Ik zorg voor de dranken GR Επέρχεσέ μου να σε σερβίρω KZ Жұмыс реті

RU Готов к работе CZ Nechte mě Vás obsloužit SK Dovoľte mi Vás obslúžiť HU Engedje meg, hogy kiszolgáljam

BS Dozvolite mi da Vas poslužim BG Позволи ми да ти служи RO Lasă-mă să te servesc



SL Naj vam služim SR Dozvolite da vas poslužim HR Ja ću Vas poslužiti NM Дозволете ми да Ве послужам
 AL Më lejoni t'ju shërbej PL Teraz przygotujmy napój UA Прилад готовий до використання ET Luba mul Sind teenindada
 LT Leisk tau tarnauti LV Ļauj man pasniegt tev dzērienu TH บริการใช้งาน



LET ME SHOW YOU



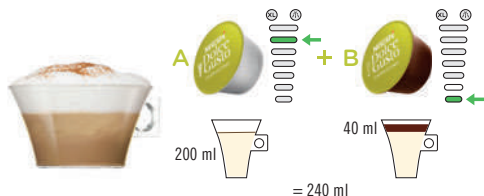
ESPRESSO



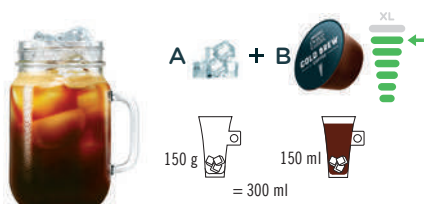
GRANDE / AMERICANO MORNING CUP



CAPPUCCINO



COLD BREW



DE Auf einen Blick FR Laissez-moi vous montrer IT Bastano pochi gesti ES Déjeme mostrarle PT As minhas sugestões
 NL Ik laat het je zien GR Αφήσε με να σου δείξω KZ Көрнекті кескін RU Смотри как просто CZ Předvedu Vám to SK Predvediem
 Vám to HU Megmutatom BS Dozvolite mi da Vam pokažem BG Нека ти покажа RO Lasă-mă să-ți arăt SL Naj vam pokažem
 SR Dozvolite da vam pokažem HR Dopustite mi da Vam pokažem NM Дозволете ми да Ви покажам AL Më lejoni t'ju tregoj
 PL Pozwól, że Ci pokażę UA Приготування напоїв ET Luba mul sulle näidata LT Leisk tau parodyti LV Ļauj, es tev parādišu
 TH วิธีการชงกาแฟด้วยแคปซูล



DISCOVER THE WHOLE FAMILY



RISTRETTO



ESPRESSO



LUNGO



GRANDE &
AMERICANO



FLAT WHITE



CAFÉ AU LAIT



CAPPUCCINO



LATTE
MACCHIATO



CHOCOCINO*



MARRAKESH
STYLE TEA



COLD BREW

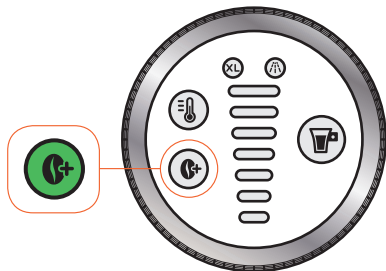


WWW.DOLCE-GUSTO.COM

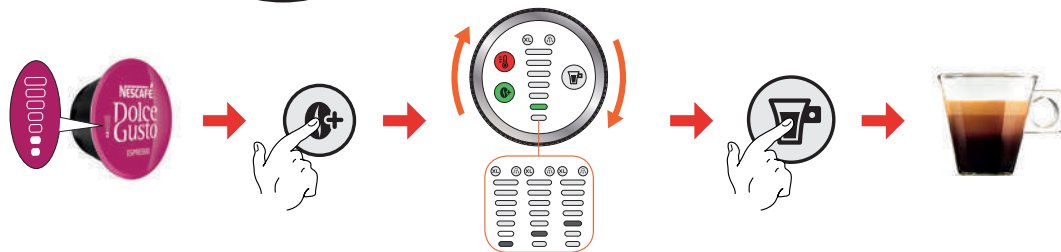
DE Produktfamilie FR Découvrez toute la gamme IT Scopri l'intera gamma ES Descubra la familia al completo PT Descubra toda a gama
 NL Ontdek het hele assortiment GR Ανακάλυψε ολόκληρη την οικογένεια KZ Барлық өнімдермен танысыңыз RU Откройте всю палитру вкуса
 CZ Ochutnej nás všechny SK Ochutnaj nás všetky HU Kóstolja meg mindegyikünk BS Otkrijte cijelu porodicu okusa BG Разгледай цялото
 семейство RO Descoperă întreaga familie SL Odkrijte celotni asortiman SR Upoznajte kompletan asortiman HR Upoznajte cijeli asortiman
 NMK Otkrijte ro celoto semejstvo AL Zbuloni të gjithë familjen PL Poznaj wszystkie napoje UA Pozнайомтеся з усім різноманіттям напоїв
 ET Tutvu kogu perekonnaga LT Nauda visai šeimai LV Atklāj visu ģimeni TH เชิญพบกับเมนูเครื่องดื่มทั้งหมด



ESPRESSO BOOST



Do not use milk, chocolate and tea capsules.



DE Keine Milch-, Schokolade- oder Teekapseln verwenden. FR N'utilisez pas des capsules de lait, de chocolat ou de thé.

IT Non utilizzare capsule per latte, cioccolato e tè ES No utilice cápsulas de leche, chocolate o té PT Não utilize com cápsulas de leite, de chocolate ou de chá. NL Gebruik geen melk-, chocolade- en theecapsules. GR Μη χρησιμοποιείτε κάψουλες γάλακτος, σοκολάτας ή τσαγιού.

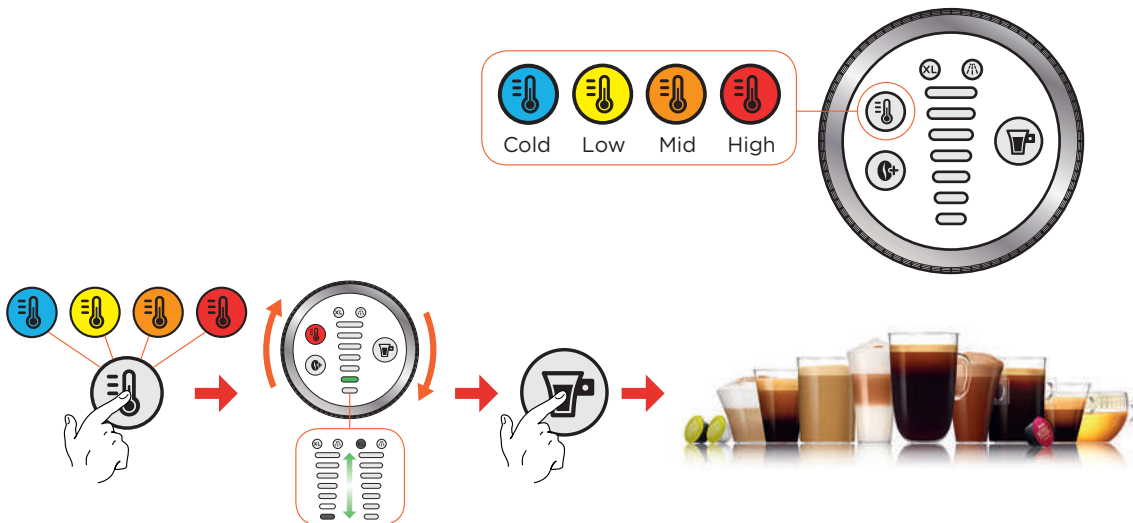
KZ Сүт, шоколад және шай капсулаларын қолданбаңыз. RU Не следует использовать молоко, шоколад и чайные капсулы. CZ Nepoužívejte mléčné, čokoládové a čajové kapsle. SK Nepoužívajte mliečne, čokoládové ani čajové kapsule. HU Ne használjon tej-, csokoládé- vagy teakapszulákat. BS Nemojte koristiti kapsule s mlijekom, čokoladom i čajem. BG Не използвай капсули с мляко, шоколад и чай.

RO Nu utilizați capsule de lapte, ciocolată sau ceai. SL Ne uporabljajte kapsul z mlekom, čokolado in čajem. SR Ne koristite sa kapsulama mleka, čokolade i čaja. HR Ne koristite mlijeko, čokoladu i kapsule čaja. NMK Немојте да користите капсули со млеко, чоколадо и чај.

AL Mos përdorni qumësht, çokolatë dhe kapsula çaji. PL Nie używaj kapsulek z mlekiem, czekoladą i herbatą. UA Не використовуйте молоко, шоколад та чайні капсули. ET Ärge kasutage piima-, šokolaadi- ja tšee kapsleid. LT Nenaudokite pieno, šokolado ir arbatos kapsulių.

LV Nelietojiet piena, šokolādes un tējas kapsulas. TH ห้ามใช้แคปซูลนม แคปซูลช็อคโกแลต และแคปซูลชา

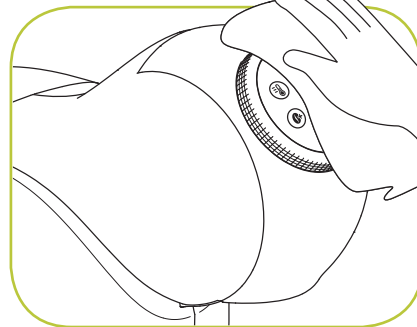
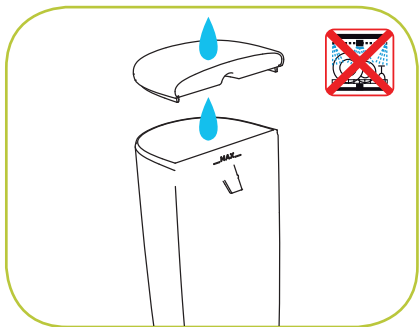
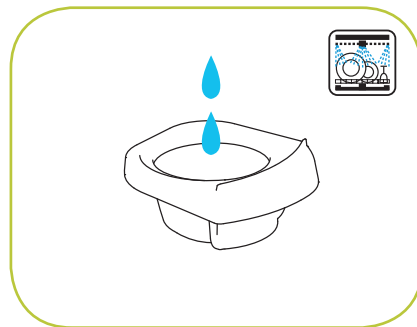
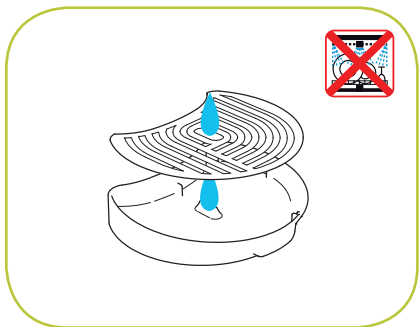
TEMPERATURE SELECTION



- DE** Temperatúraauswahl: kalt, lauwarm, mittlere Temperatur, heiß **FR** Options de température : froide, basse, moyenne, haute
IT Selezione della temperatura: fredda, bassa, media e alta **ES** Selección de temperatura: fría, baja, media, alta **PT** Seleção da temperatura: frio, baixa, média, alta **NL** Temperatuurselectie: koud, laag, medium, hoog **GR** Επιλογή θερμοκρασίας: κρύο, δροσερό, χλιαρό, ζεστό
KZ Температураны таңдау: суық, төмен, орташа, жоғары **RU** Выбор температуры: холодный режим, низкая температура, средняя температура, высокая температура **CZ** Volba teploty: studená, vlažná, teplá, horká **SK** Výber teploty: studená, vlažná, teplá, horúca **HU** Hőmérséklet kiválasztás: hideg, langyos, meleg, forró **BS** Odabir temperature: hladna, niska, srednja, visoka **BG** Избор на температура: студена, ниска, средна, висока **RO** Selectarea temperaturii: rece, scăzută, medie, ridicată **SL** Izbira temperature: hladna, nizka, srednja, visoka **SR** Odabir temperature: hladno, niska, srednja ili visoka temperatura **HR** Odabir temperature: hladno, nisko, srednje, visoko **NMK** Избор на температура: ладна, ниска, средна, висока **AL** Zgjedhja e temperaturës: e ftohtë, e ulët, e mesme, e lartë **PL** Wybór temperatury: zimna, niska, średnia, wysoka **UA** Вибір температури: холодний, теплий, помірний, гарячий **ET** Temperatuuri valik: külm, madal, keskmine, kõrge **LT** Temperatūros pasirinkimas: šalta, žema, vidutinė, aukšta **LV** Temperatūras atlase: auksts, remdens, mērens, karsts **TH** การเลือกอุณหภูมิ: เย็น, ต่ำ, ปานกลาง, สูง



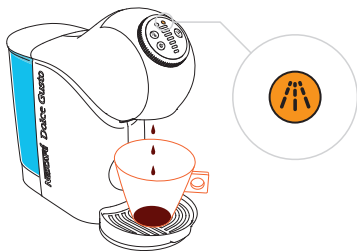
TAKE CARE OF ME



- DE Maschine pflegen FR Prenez soin de moi IT Abbi cura di me ES Cuideme PT Alguns cuidados simples
 NL Onderhoud mij GR Φρόντισέ με KZ Құрылғыны күту RU Обслуживание CZ Pečujte o mě SK Staraj sa o mňa
 HU Viselje gondomat BS Vodite brigu o meni BG Погрижи се за мен RO Ai grijă de mine SL Skrbite zame
 SR Vodite brigu o meni HR Brinite o meni NMK Грижете се за мене AL Kujdesuni për mua PL Zadbaj o mnie
 UA Очищення кавоварки ET Hoolitse minu eest LT Pasirūpink manimi LV Rūpējies par mani TH การดูแลเครื่องชงกาแฟ



AUTOMATIC DESCALING ALERT*



NO LIQUID COMES OUT**



DESCALING***



WWW.DOLCE-GUSTO.COM

* DE Automatischer Entkalkungsalarm FR Alerte de détartrage automatique IT Avviso di decalcificazione automatica ES Alerta de descalcificación automática PT Alerta automático de descalcificação NL Automatische ontkalkingswaarschuwing GR Προειδοποίηση αυτοματης αφαιρησης αλατων KZ Автоматты как кетіру сигналы RU Автоматическое предупреждение об удалении накипи CZ Automatická Výstraha Odvápňování SK Automatické Upozornenie Na Odstraňovanie Vodného Kameňa HU Automatikus Figyelmeztetés Vízkömentesítésre BS Automatsko Upozorenje Da Je Vrijeme Za Uklanjanje Kamenca BG Предупреждение За Автоматично Отстраняване На Варовик RO Alarmă De Detartrare Automată SL Samodejno opozorilo odstranjevanja vodnega kamna SR Upozorenje za uklanjanje kamenca HR Automatsko Upozorenje Za Uklanjanje Kamenca NMK Автоматски Аларм За Чистење Бигор AL Alarmi I Dekalcifikimit Automatik PL Komunikat O Automatycznym Usuwaniu Kamienia UA Попередження про автоматичне видалення накипи ET Automaatne katlakivi eemaldamise märguanne LT Automatinis nukalkinimo įspėjimas LV Automātisks brīdinājums par atkalķošanu TH สัญญาณเตือน การล้างคราบตะกอนในน้ำดื่ม

** DE Es fließt keine Flüssigkeit heraus FR Pas de sortie de liquide IT Nessuna fuoriuscita di liquido ES No sale líquido PT Não há saída de líquido NL Er komt geen drank uit GR Δεν εκρέει υγρό KZ Егер сұйықтық ақпаса RU Жидкость не выходит CZ Nevytéká žádná kapalina SK Nevychádza žiadna kvapalina HU Nem folyik ki folyadék BS Tečnost ne izlazi BG Не потича течност RO Nu curge lichidul SL Tekoči Odstranjevalec Vodnega Kamna SR Tečnost ne izlazi HR Tekućina ne izlazi NMK Не истекува течност AL Nuk del léng PL Płyn nie wypływa UA Напій не витікає ET Masinast ei tule vedelikku LT Neišsiskiria skystis LV Šķidrums netek TH ไน้กรองที่กาแฟไม่ออกจนกระทั่ง

*** DE Entkalkung FR Détartrage IT Decalcificazione ES Descalcificación PT Descalcificação NL Ontkalken GR Αφολάτωση KZ Қытан тазарту RU Удаление накипи CZ Odvápňování SK Odstránenie vodného kameňa HU Vízkömentesítés BS Uklanjanje kamenca BG Отстраняване на котлен камък RO Decalcifiere SL Odstranjevanje vodnega kamna SR Uklanjanje kamenca HR Uklanjanje kamenca NMK Чистење бигор AL Dekalcifikues PL Ustawianie twardości wody UA Видалення накипи ET Katlakivieemaldus LT Nukalkinimas LV Atkalķošana TH การล้างคราบตะกอน



HOTLINES



- AR 0800 999 81 00
- BR 0800 7762233
- CA 1 888 809 9267
- CH 0800 86 00 85
- CL 800 213 006
- CO 01800-05-15566
- CR 0-800-542-5444
- DO (809) 508-5100
- EC 1800 637-853 (1800 NESTLE)
- GT 1-800-299-0019
- HN 800-2220-6666
- MX 800 365 2348
- NL 1-800-4000
- PA 800-0000
- PE 080010210
- PR 0800-112121
- TI (868) 663-6832
- US 1-800-745-3391
- UY 0800-2122

- AT 0800 365 23 48
- BE 0800 93217
- BG 0 700 10 330
- CZ 800 135 135
- DE 0800 365 23 48
- DK 80 300 100
- EE 6 177 441

- ES 900 10 21 21
- FI 0800 0 6161
- FR 0 800 97 07 80
- GB 0800 707 6066
- GR 210 6371000
- HR 0800 600 604
- HU 06 40 214 200

- IE 00800 6378 5385
- IT 800365234
- KZ 8-800-080-2880
- LT 8 700 55 200
- LI 8002 3183
- LV 67508056
- MA 080 100 52 54

- MC (389) 2 32 32 228
- MT 80074114
- NL 0800-3652348
- NO 800 80 730
- PL 0800 174 902
- PT 800 200 153
- RO 0 800 8 637 853

- SL 080 45 05
- SK 0800 135 135
- SR 0800 000 100
- SV 020-299200
- TR 0800 211 02 18
- 4 44 31 60
- UA 0 800 50 30 10

- AL 0842 640 10
- ZA 086 009 6116
- +27 11 514 6116

- AE 800348786
- BA 0800 202 42
- CN 4006304868
- HK (852) 21798999
- ID 0800 182 1028
- IL 1-700-50-20-54
- JO +96265902997
- JP 0120-879-816
- KR 080-234-0070
- KW +965 22286847
- LB +9614548593
- ME 020 269 902
- Middle East: +97143634100
- MY 1800 88 3633
- PH 898-0061
- PK 0800-62282
- QA +9744587615
- RU 8-800-700-79-79
- SA 8008971971
- SG 1 800 836 7009
- TH 1-800-295588
- 0-2657-8601
- TW 0800-000-338
- VN 1800 6699

- EN The guarantee does not cover appliances that do not work or do not work properly because they have not been maintained and/or descaled.
- DE Von der Garantie ausgeschlossen sind Schäden, die auf unsachgemäße Wartung und/oder Entkalkung zurückzuführen sind.
- FR La garantie ne prend pas en compte les machines qui ne fonctionnent plus ou mal, à cause d'une erreur de manipulation et/ou si le détartrage n'a pas été effectué.
- IT La garanzia non copre i dispositivi non funzionanti o che non funzionano correttamente per i quali non sono state effettuate le dovute operazioni di manutenzione e/o decalcificazione.
- ES La garantía no cubre los aparatos que no funcionan o no funcionan correctamente porque no han sido debidamente mantenidos y/o descalcificados.
- PT A garantia não cobre os aparelhos que não funcionam ou não funcionam corretamente devido à falta de manutenção e/ou descalcificação.
- GR Η εγγύηση δεν καλύπτει τις συσκευές που δεν λειτουργούν καθόλου ή που δεν λειτουργούν σωστά λόγω μη σωστής συντήρησης και/ή μη τηρήσης της διαδικασίας αποκalkώσης.
- NL De garantie is niet geldig voor apparaten die niet correct functioneren omdat ze niet zijn onderhouden en / of ontkalkt.
- KZ Құралды дұрыс пайдаланбаудың және/немесе қақтан уақытылы тазаламаудың себебінен зақымданған немесе жұмыс істемей қалған бұйымға кепілдік әрекеті жүрмейді.
- RU Гарантия не распространяется на кофемашины, которые не работают или работают неправильно из-за того, что они были не очищены от накипи.
- CZ Záruka se nevztahuje na závady, které byly zapříčiněny špatným používáním, údržbou nebo neodvápňováním kávy, tedy v rozporu s návodem na použití.
- SK Záruka sa nevzťahuje na chyby, ktoré boli zapríčinené nesprávnym používaním, údržbou alebo neodvápňovaním kávy, teda v rozpore s návodom na použitie.
- HU A garancia nem terjed ki azokra az esetekre, amikor a készülék a karbantartás, vagy a vízkötelenítés hiánya miatt nem működik, vagy nem működik megfelelően.
- BS Garancija ne pokriva slučajevne neispravnog funkcioniranja ili nefunkcioniranja uslijed neodržavanja i neuklanjanja kamenca.

- BG Гаранцията не покрива уреди, които са повредени или не работят правилно, поради неправилното им използване (съгласно инструкциите) и/или поради ненавременното им почистване.
- RO Garanția nu acoperă produsele care nu funcționează sau nu funcționează corespunzător, din cauză că nu au fost dețartrate.
- SL Garancija ni v veljavni, če aparat ne deluje, zaradi neustreznega vzdrževanja oz. se je v njem prekomerno nabral vodni kamen.
- SR Garancija ne pokriva aparate koji ne rade ili ne funkcionišu propisno zbog neodržavanja ili neuklanjanja kamenca.
- HR Jamstvo nisu pokriveni slučajevi nepravilnog rada koji su nastali uslijed neodržavanja ili neuklanjanja kamenca.
- NMK Co garancijata ne se opfateni aparati koji voopшто не работат и/или не функционираат поради неправилен начин на одржување и/или natalopno бигор.
- AL Garancija nem mbulon aparatet e dëmtuara ose funksionale si pasojë e mosrespektimit të manualit apo mospastrimit të smërcit.
- PL Gwarancja nie obejmuje urządzeń, które nie były konserwowane i / lub w których nie był regularnie usuwany kamień przez co nie działał prawidłowo.
- UA Гарантія не поширюється на прилади, які не використовувались належним чином або не працюють, тому що з них не було видалено накип.
- ET Garanti ei kata seadmeid, mis ei töötä või mis ei töötä korrektselt, kuna neid ei ole hooldatud ja/või katkivi ei ole eemaldatud.
- LT Prietaisams, kurie neveikia arba veikia netinkamai, nes buvo neprižiūrimi ir (arba) iš jų nebuvo pašalinamos kalkės, garantija netaikoma.
- LV Šī garantija neattiecas uz ierīcēm, kas nedarbojas, jo nav pareizi lietotas un/vai nav atkalķotas.
- TH การรับประกันสินค้า ไม่ครอบคลุมถึงความเสียหายของเครื่อง ที่เกิดจากการใช้งานผิดวิธี และ/หรือการ ไม่ สังคกรรมตะกอน